

シュレーディンガーに捧ぐ



リバーシ

Reversi dedicated to Schrödinger

2人用

約 30 分

8歳以上

内容物

	表	裏
黒コマ (26 個)	黒	灰
白コマ (26 個)	白	灰
量子コマ (8 個)	灰	灰

ボード 説明書

ストーリー

とある IT 企業に就職したあなた。

3 年間みっちり現場で経験を積み、今は量子コンピュータに関わるプロジェクトにアサインされている。

国家予算も投入されるこの大型プロジェクトには、多くの企業がコンペに参加し、最終 2 社に絞られた。

2 社の間には技術面やコスト面での差はほとんどない。ならば、ボードゲームで決めるのがこの業界の伝統だ。

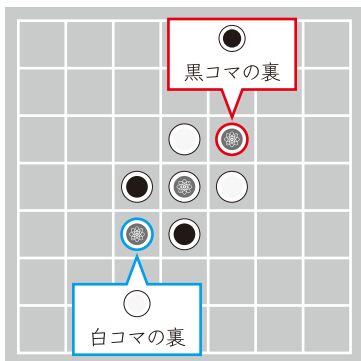
受注できるのは、1 社。それはあなたの会社か、それとも……。

ゲームの概要

このゲームには自分のコマ、相手のコマという概念はありません。

ゲーム終了時に自分の色が多いプレイヤーの勝利です。

ゲームの準備



図のようにコマを配置します。
中央は量子コマ、○は黒コマの裏、
○は白コマの裏を置きます。

前日の睡眠時間の短い方が最初のプレイヤーとなり、その後は交互に手番を行います。先手が黒、後手が白です。

ゲームの進行

1. 手番では1つずつコマを置きます。パスはできません。

○コマの置き方は、以下の3通りです。

- ・自分の色のコマを置く
- ・相手の色のコマを置く
- ・量子コマを置く

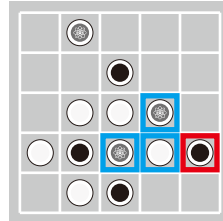
○コマを置く場所は、以下の両方の条件を満たす必要があります。

- ・すでに置いているコマの周りのマス
- ・同じ色で挟むことができる

2. 同じ色で挟んだコマは必ず全て裏返します。

例) に黒を置いたら、 のコマを裏返します。(下図参照)

3. 終了条件を満たすまで交互に手番を続けます。



留意事項

- ・ 挟んで裏返す時以外に、置かれたコマの裏を見ることはできません。
- ・ 1つのマスに置けるコマは1つだけです。
- ・ 相手の色のコマや量子コマを置く数に制限はありません。
- ・ ゲームの途中で一部のコマを使い切った場合は、残ったコマを置かなくてはなりません。
- ・ 灰で置けるのは量子コマだけです。
- ・ 量子コマに裏表の区別はありません。

ゲームの終了

以下のいずれかの条件を満たした時に、ゲームを終了します。

- 盤面が埋まった場合
- 条件に従ってコマを置ける場所がない場合
- 盤面が灰の表示だけになった場合

※この場合は最後に量子コマを置いたプレイヤーの敗北です

自分の色が多いプレイヤーの勝利です。

同数の場合は2社共同での受注になります。

ゲームデザイン アレクサンドル ポチョムキン

販売 ブラボー工房 @ale_x_pocho

印刷 盤上遊戯製作所

初版 2025年3月31日



Special ThanX(敬称略・順不同)

名古屋テストプレイ会のみなさん JK会

岡崎ボードゲーム会のみなさん タカシゲ TORU II

エラッタ等はこちらから確認できます

<https://blabokb.com/sr-rule>